

Croisière 2026



BALADES
Vent & Mer

Projet Archipel des Scilly

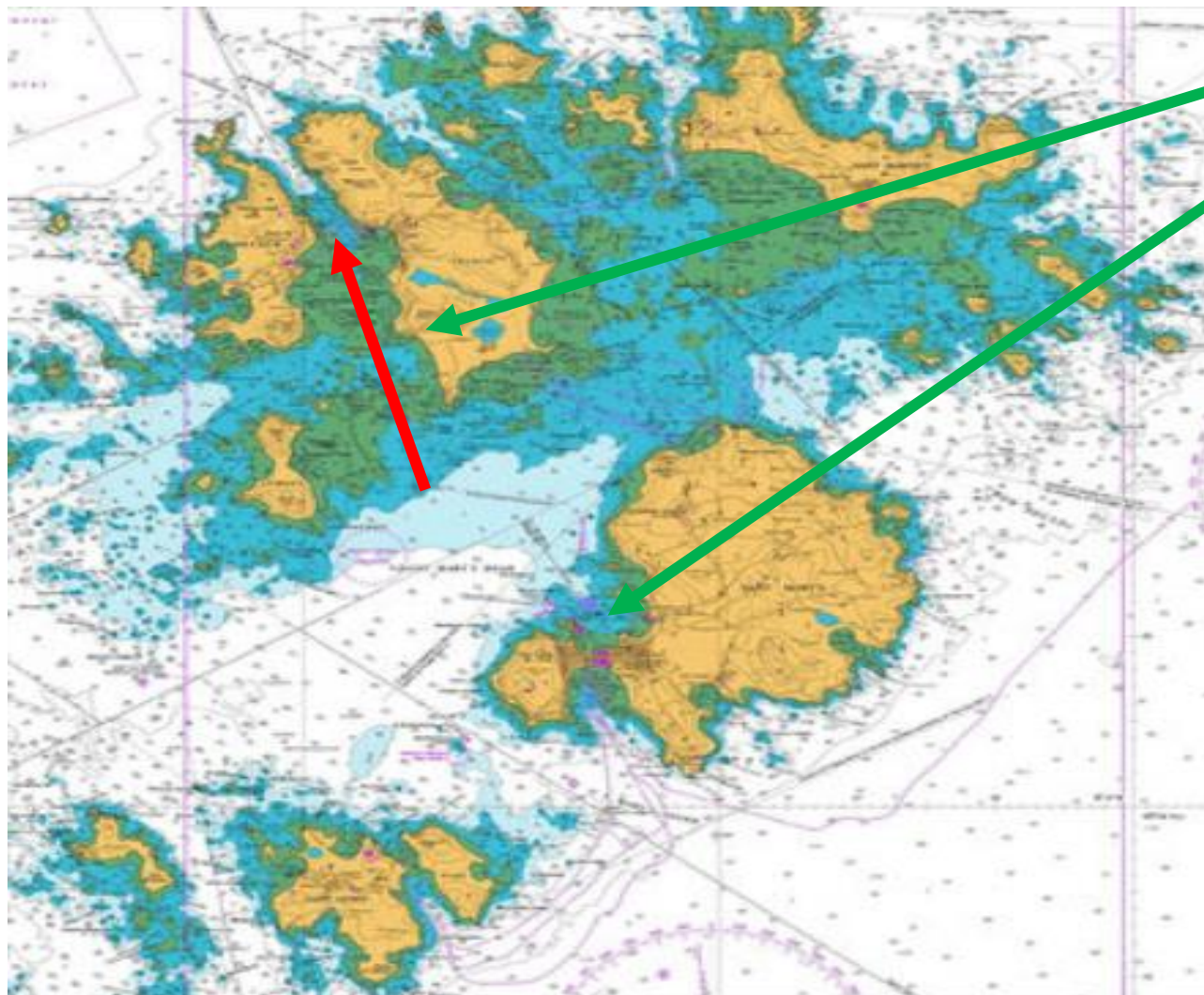
Iles of Scilly ou Iles Sorlingue

Le 23 Mai - Rendez-vous Camaret



- J – x Navigation vers point de rassemblement Camaret
- Projet de navigation
 - RV le Samedi 23 Mai Pot d'accueil des équipages vers 19h00
 - Au Dimanche 31 Mai
- Dimanche 24 Matin vers 8h00
 - Rassemblement des chefs de bords pour point météo et questions diverses
- Dimanche 9H30
 - ! En fonction des conditions météo le départ pourra être décalé ou annulé
 - Départ Camaret objectif montée avec le flot et passage des rails avant nuit pour une arrivée J + 1 (Lundi) en matinée (mouillage sur bouée)

Lundi et Mardi



- Ile Tresco
- Ile principale Ste Maryse
- Lundi A-Midi
 - Temps libre, repos, visite de la ville de Ste Maryse, découverte du pub le Mermaid, escale technique (ravitaillement en eau sur le quai)
- Mardi matin
 - Les bateaux restent sur Ste Mary's. Départ pour Tresco, sur bateau touristique (Possibilité de billet de groupe à l'étude), visite du jardin botanique, possibilité de restauration sur l'île.
 - Option possibilité de découverte de la faune locale (phoques, oiseaux)

Mardi - Visite de Tresco

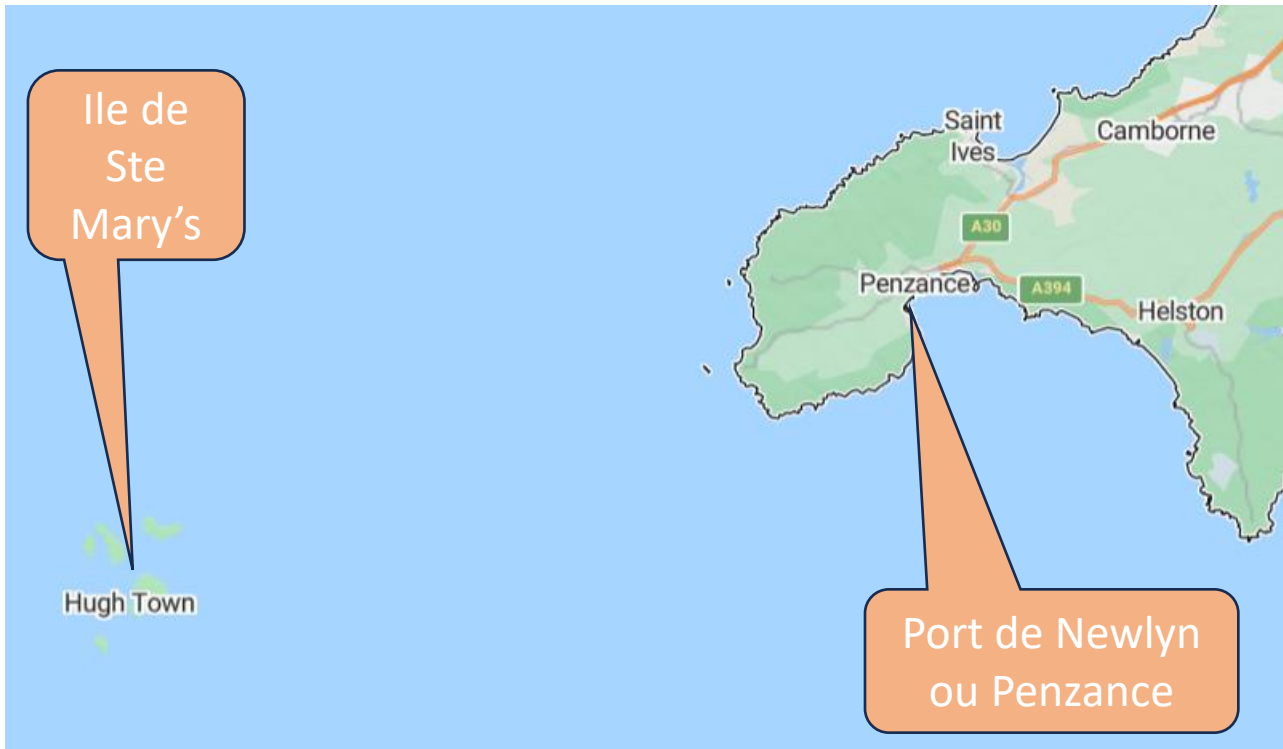


- Mouillages à Tresco
- Vue d'ensemble du Jardin botanique et des lacs



- Tresco est sous l'influence climatique du gulf stream et profite toute l'année d'un climat très doux. Les marins de retour de leurs voyages exotiques avaient pris l'habitude de ramener des végétaux qui ont été plantés et entretenus par les moines vivants sur l'île. Le site accueille donc aujourd'hui un échantillon d'espèces végétales que l'on pourra découvrir lors d'une promenade bucolique.
- Sur l'île il y a aussi le musée des figures de proues probablement récupérées sur les navires ayant fait naufrage dans la zone (légende ?)

Mercredi « Départ vers l'est »



- Mercredi Matin départ de Ste Mary's
 - Cap sur Penzance, environ 30 Mn
- Mercredi matin
 - Départ pour Newlyn ou Penzance, suivant point météo et point chefs de bord
 - Distance 30 / 35 Milles environ

Jeudi Penzance ou Newlyn

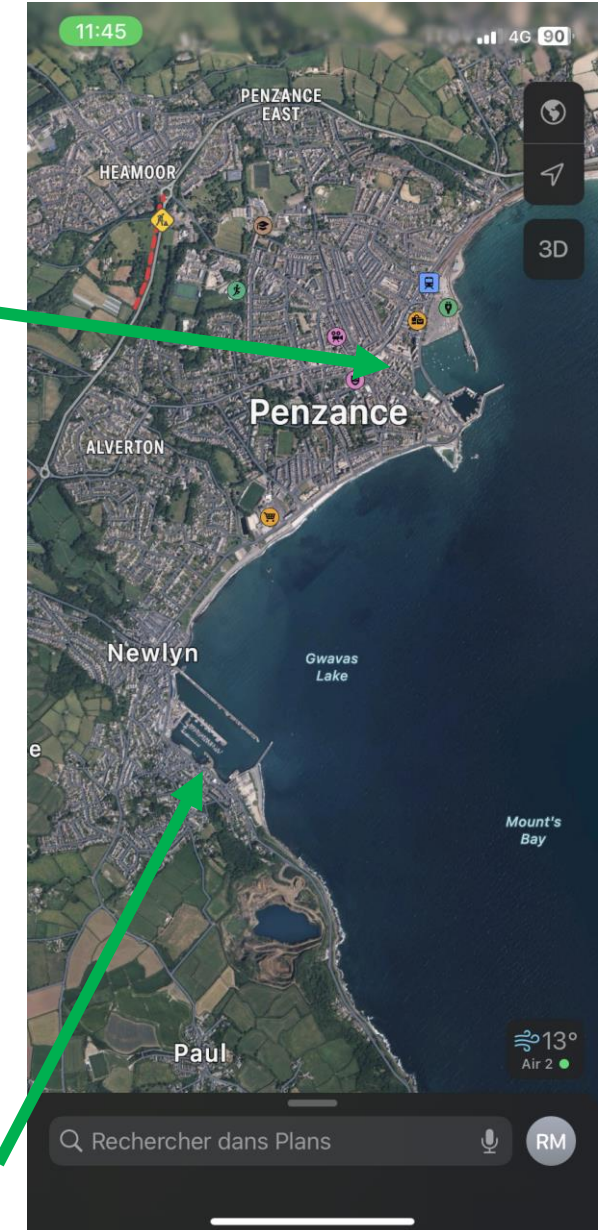
- Matin Visite de ville et front de mer, logistique éventuellement
- Penzance et Newlyn sont principalement des ports de pêche pouvant accueillir des voiliers de plaisance au ponton pour Newlyn et à quai pour Penzance. Les 2 ports sont proches, un choix d'escale sera à préciser.



Penzance

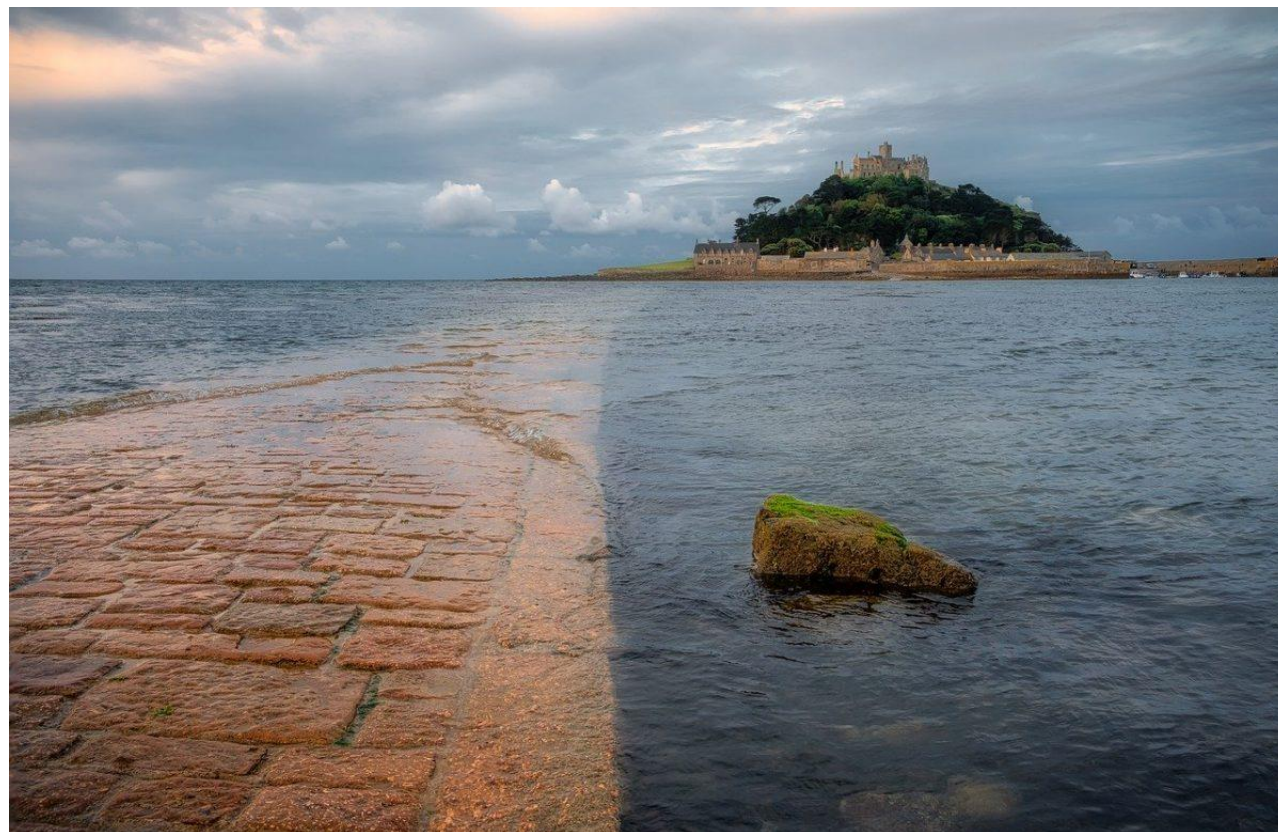
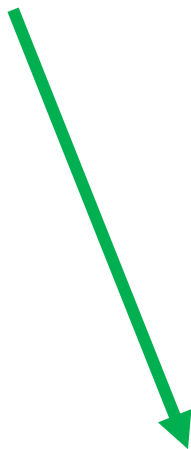


Newlyn



Jeudi Penzance ou Newlyn

- Après-midi visite du
« Mont St Michel anglais »
- Cliquer sur le lien
(Ctrl + clic)



[Visiter St Michael's Mount, le Mont-Saint-Michel de l'Angleterre](#)

Vendredi Retour vers nos terres

Ce programme est basé sur une météo idéale, en conséquence :

- Depuis le J1 un point météo sera fait régulièrement et chaque chef de bord devra adapter son programme en fonction du bateau et de l'équipage.
- Le programme permet aux retardataires de retrouver la flottille en réduisant les escales ou les temps de visite.
- Idéalement le retour devra se faire sur un départ groupé depuis la Cornouaille anglaise.
- Le retour, se fera en flotille suivant les impératifs de chacun